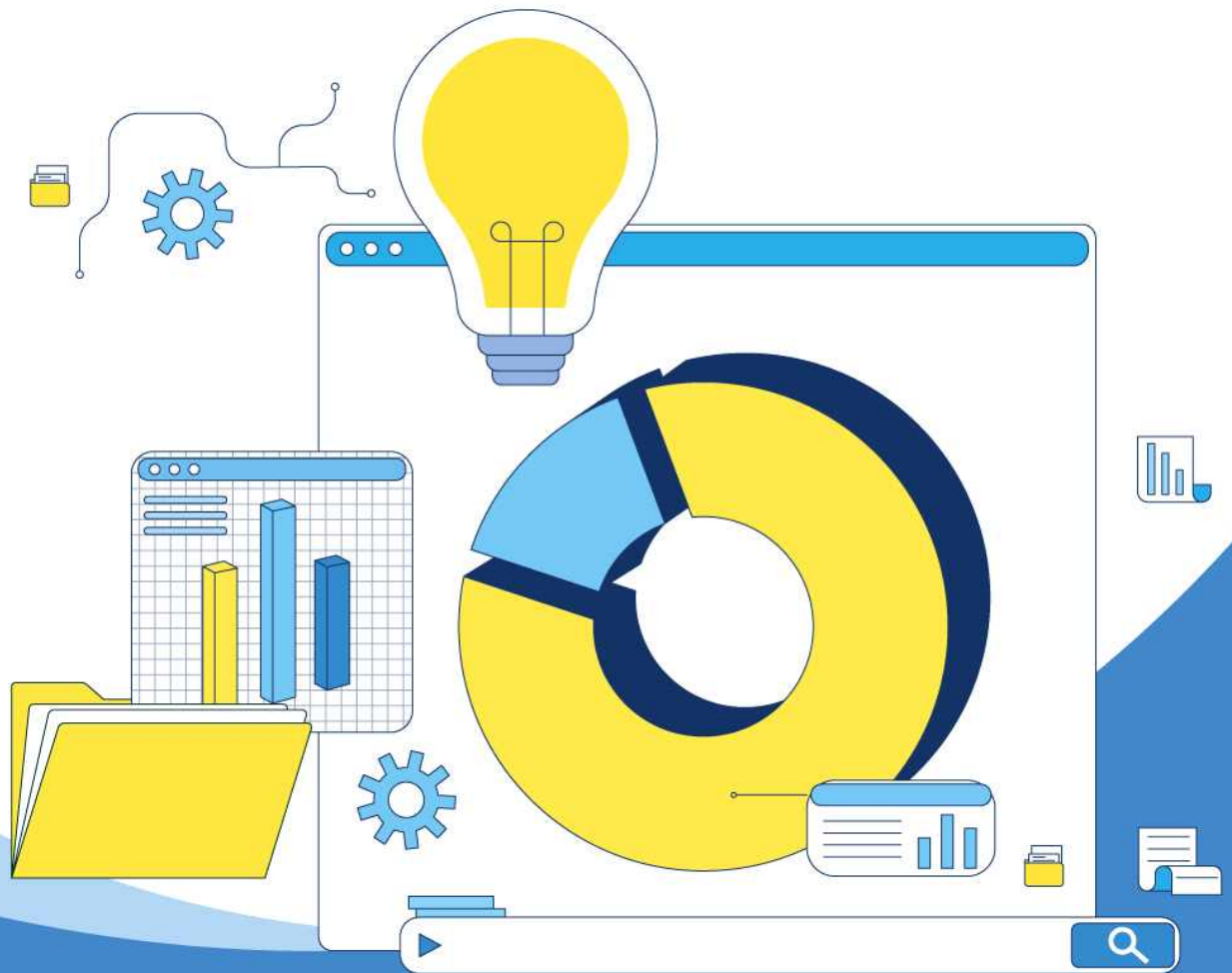


관광산업 TS-30 주가동향



관광산업 TS-30 주가동향

○ (TS-30 지수 = 131.26) 105.60('26년 1월 말) 대비 25.66 증가 (↑24.3%)

: '26년 2월말 TS-30 지수는 전월 대비 큰 폭으로 상승함

: (업종별 지수) 여행업종(↑4.7%), 호텔업종(↑3.2%), 면세점, 도소매 관련 업종(↑8.8%), 항공 및 렌트카 관련 업종(↑15.8%), 카지노업종(↑8.7%), 테마파크 관련 업종(↑58.1%)

○ (월 평균 거래 현황) 평균 시가총액은 전월 평균 대비 15.5% 증가

: (평균 주가) 25,996원 → 30,779원 (↑18.4%)

: (평균 시가총액) 40.2조 원 → 46.4조 원 (↑15.5%)

: (평균 거래량) 13.8백만주 → 21.5백만주 (↑56.5%)

TS-30 지수

131.26

▲24.3% 전월대비

TS-30 주가(원)

30,779

▲18.4% 전월대비

TS-30 시가총액(원)

46.41조

▲15.5% 전월대비

TS-30 거래량(주)

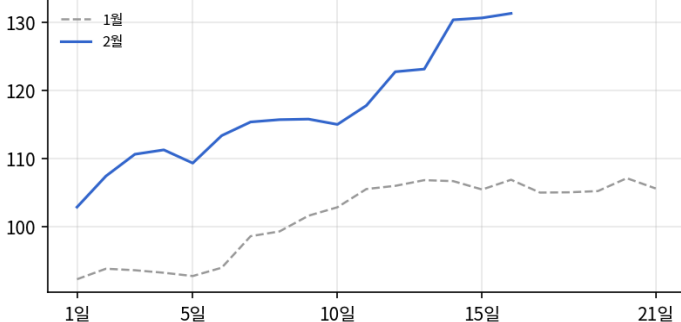
21,532,537

▲56.5% 전월대비

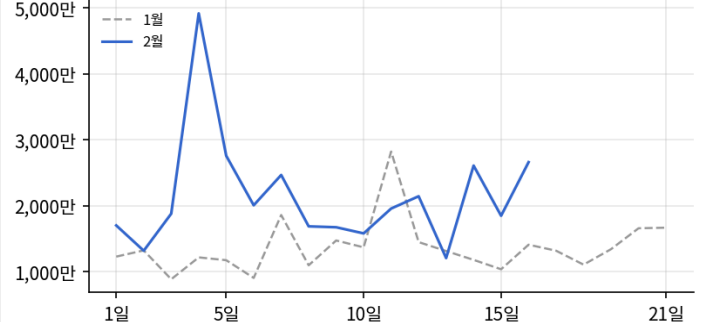
TS-30 지수 변동(KRX300 지수 비교)



2월 지수변동(전월비교)



2월 거래량변동(전월비교)



관광산업 TS-30 개요

○ (TS-30 개요) 관광산업 TS-30(Tourism Stocks-30)은 관광 및 연관산업부문 30개 상장사를 대상으로 대외환경 변화에 따른 주가, 거래량 및 시가총액 변동을 파악하고, 이에 따른 체계형 정책 동향을 제공하는데 목적이 있음. TS-30은 기준일의 시가총액을 100으로 나타낸 지수임

○ (TS-30 대상) 상장사 중 관광 및 연관사업을 영위하는 여행, 호텔, 면세점, 도소매업, 카지노, 항공, 렌터카 및 테마파크 연관업종 등 30개사

* 여행업종: 하나투어, 모두투어, 세종, 참좋은여행, 노랑풍선

* 호텔업종: 호텔신라, 모나오피, 아난티, 대명소노시즌

* 면세점, 도소매 관련 업종: 롯데관광개발, 신세계, JTC, 현대백화점, 글로벌텍스프리

* 카지노 관련 업종: 강원랜드, GKL, 파라다이스, 토비스(제조), 코텍(제조)

* 항공 및 렌터카 관련 업종: 대한항공, 아시아나항공, 제주항공, 진에어, 티웨이항공, 레드캡투어

* 테마파크 관련 업종: 현대건설, 한국종합기술, 시공테크, 이월드, 국보디자인

관광산업 TS-30 주가동향 - 업종별 지수

여행업종

60.87

↑4.7% 전월 대비

호텔업종

67.76

↑3.2% 전월 대비

면세점, 도소매 관련 업종

147.48

↑8.8% 전월 대비

항공 및 렌트카 관련 업종

95.39

↑15.8% 전월 대비

카지노업종

93.06

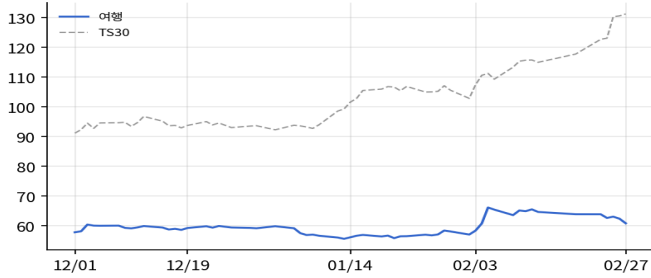
↑8.7% 전월 대비

테마파크 관련 업종

320.24

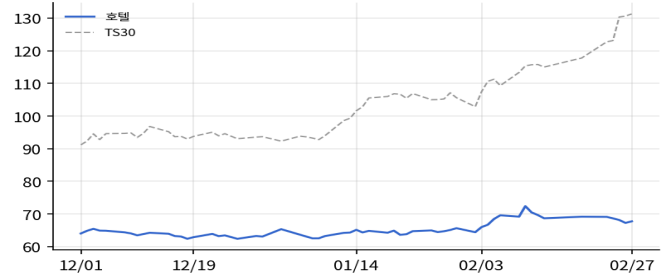
↑58.1% 전월 대비

여행업종



25.12.31	26.01.31	26.02.28
59.20	58.13	60.87
		↑4.7%

호텔업종



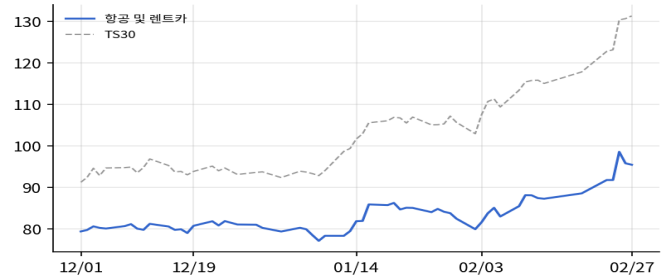
25.12.31	26.01.31	26.02.28
63.10	65.66	67.76
		↑3.2%

면세점, 도소매 관련 업종



25.12.31	26.01.31	26.02.28
117.28	135.60	147.48
		↑8.8%

항공 및 렌트카 관련 업종



25.12.31	26.01.31	26.02.28
80.18	82.39	95.39
		↑15.8%

카지노업종



25.12.31	26.01.31	26.02.28
90.13	85.61	93.06
		↑8.7%

테마파크 관련 업종



25.12.31	26.01.31	26.02.28
141.13	202.53	320.24
		↑58.1%