





국가 R&D는 국민과 시장이 원하는 정책과 기술을 개발하여 정부가 이들을 위한 최상의 정책을 제공하도록 지원하는 데 그 목적이 있습니다. 지난 20세기에는 경제 발전을 위해 경제와 과학기술 분야 R&D가 국가 R&D의 중추적인 역할을 하였습니다. 21세기 문화의 시대에는 문화 발전을 선도할 문화 예술, 문화산업, 관광 분야 R&D가 국가 R&D의 중추적인 역할을 해야 할 것입니다.

0 2 R & D

0 3

0 4

0 5

0 6

1 2

1 8

2 2 /

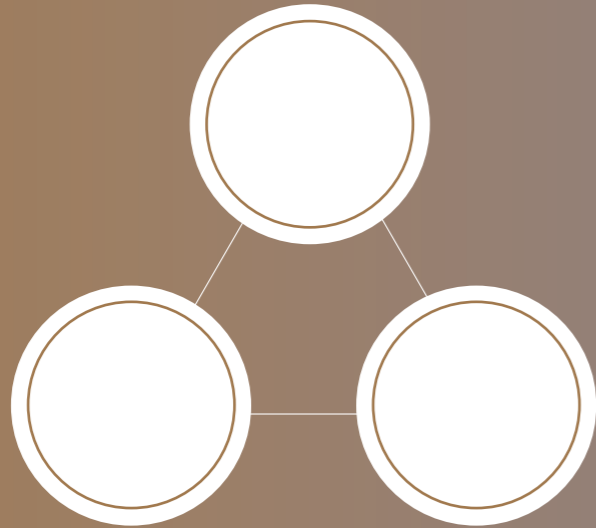
## 창의한국을 구현하는 싱크탱크

한국문화관광정책연구원은 연구와 지식정보 서비스, 협력사업을 통해 정부, 지방자치단체, 민간이 협력하여 국민을 위한 최상의 정책을 수립, 집행, 평가할 수 있도록 지원함으로써 창의한국 구현과 국민의 문화적 삶의 질 제고에 기여합니다.

가

가

3



## 정책을 선도하는 국제적인 연구기관

21세기 지식정보화 시대에 문화예술, 문화산업, 관광은 국가 발전을 견인해 나갈 블루오션입니다. 한국문화관광정책연구원은 문화가 개인, 지역, 국가 발전의 근간이자 원동력이 되는 문화국가 실현을 앞당기기 위해 문화관광정책을 선도하는 국제적인 연구기관으로 거듭나고자 합니다.

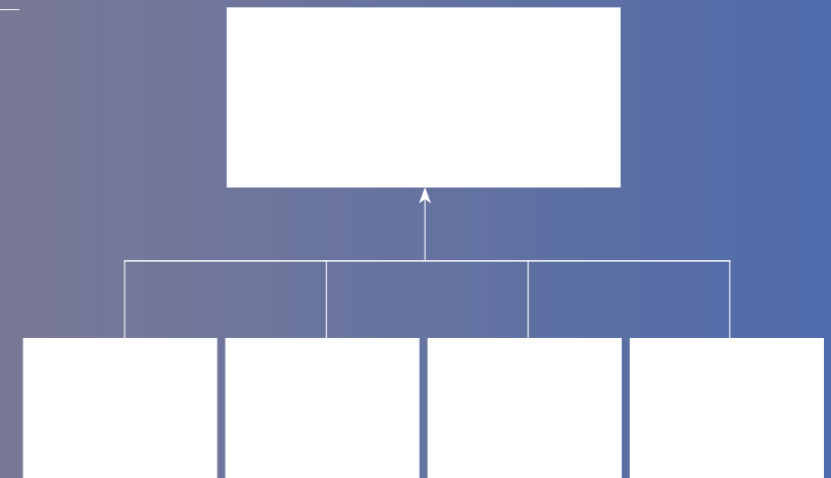
가,

가

가

가

4



# 한국문화관광정책연구원과 함께 문화의 시대, 창의한국의 비전을 실현해 갑시다

21세기에 들어서면서 정부 운영 패러다임이 바뀌고 있습니다. 과거 정부는 정책의 기획과 집행을 모두 책임지는 공급자 중심의 패러다임에 기초하여 운영되어 왔습니다. 그러나 국내외 정책 환경 변화와 시민사회의 다양한 요구에 직면하여 이제 정부는 지방자치단체 및 시민사회와 협력하지 않고는 한걸음도 나아갈 수 없는 시대가 되었습니다. 이에 정부는 지방자치단체, 시민사회가 공조하는 새로운 거버넌스 시스템 구축을 정부혁신의 일차적 과제로 삼고 수요자 중심의 정책을 펴기 위한 기반을 구축해 나가고 있습니다.

이 같은 정부 운영 시스템 혁신의 핵심은 국가의 장기적인 발전 목표와 정책 수요자의 복합적인 요구를 조화롭게 풀 수 있는 창의적인 정책 기획 역량입니다. 이러한 정부의 정책 기획 역량을 제고하는데 있어 문화·관광 분야의 유일한 국책연구기관인 한국문화관광정책연구원은 지방자치단체, 문화·관광 분야 현장 그리고 시민사회를 연결하는 코디네이터이자 싱크탱크로서 그 역할이 막중하다 하겠습니다.

한국문화관광정책연구원은 이러한 국책연구기관의 변화된 위상과 역할에 대한 자각에 기초하여 정부, 지방자치단체, 시민사회와 함께 문화의 시대, 창의한국의 비전을 실현해 나가기 위한 초석이 되고자 합니다.

한국문화관광정책연구원장 | 이영욱

Research

# 연구품질관리시스템

Research Quality Management Systems

한국문화관광정책연구원은 문화예술, 문화산업, 관광 분야의 연구를 수행합니다.

- 문화예술 분야는 문화정책과 예술정책을 중심으로 연구를 진행합니다.
- 문화산업 분야는 문화산업정책과 문화산업분석을 중심으로 연구를 진행합니다.
- 관광 분야는 관광정책, 관광개발, 관광산업을 중심으로 연구를 진행합니다.

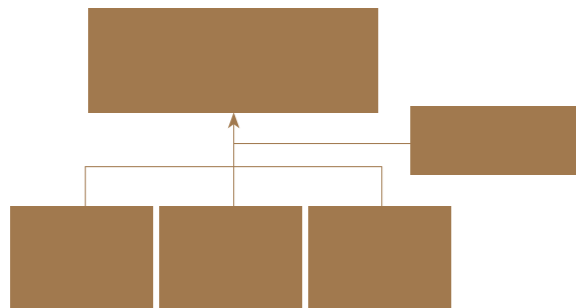
한국문화관광정책연구원이 수행하는 연구 유형은 기본연구, 정책연구, 수탁연구로 구분됩니다.

- 기본연구는 문화예술, 문화산업, 관광정책의 근간이 되는 중장기적인 연구입니다.
- 정책연구는 정책현안에 신속하게 대응하기 위한 단기적인 연구입니다.
- 수탁연구는 정부 및 유관기관, 지방자치단체, 민간 등으로부터 의뢰를 받아 수행하는 연구입니다.

	<	>	
2003	36	12	48
2004	36	28	64
2005	25	33	58
	97	73	170
	(2005 10)		

한국문화관광정책연구원이 수행하는 모든 연구는 연구심의회를 통해 품질을 관리합니다.

- 연구심의회는 총괄연구심의회와 분야별 연구심의회로 구분됩니다.
- 총괄연구심의회는 전체 연구사업의 기획, 집행, 평가를 책임지고 있습니다.
- 분야별 연구심의회는 문화예술, 문화산업, 관광 분야별로 진행되며, 연구과제의 특성을 고려하여 연구심의회위원을 구성하고 연구 수행 단계별로 심의합니다.



# 문화예술정책연구

Culture & Arts

문화예술정책연구실은 개인, 지역, 국가 발전의 문화적 토대를 구축하기 위해 시민의 문화권을 확대하고 지역문화의 균형적인 발전을 도모하여 문화국가의 위상을 공고히 할 수 있는 정책 대안을 개발합니다. 문화예술정책연구실은 문화적 창의성의 동력인 문화예술의 계승, 창조, 보급, 교류를 촉진하기 위하여 문화예술교육을 확대하고 문화유산을 보존하며 현대예술을 진흥하고 국제교류를 증진할 정책 대안을 개발합니다.

- 문화시설의 균형적 확충과 운영 활성화
- 쾌적하고 아름다운 공간환경 조성
- 문화정보체계 구축 및 여가문화의 질 향상 연구
- 열린 민중문화 정체성 확립
- 사회적 취약계층의 문화권 신장
- 문화예술교육을 통한 문화역량 강화
- 문화유산의 보존과 전통의 현대적 계승
- 예술의 창조적 다양성 제고
- 지역의 문화역량 제고와 지역문화의 역동적 특성화 전략 연구
- 문화교류 확대를 통한 문화다양성 증진
- 동북아 및 남북한간 문화교류 협력 강화

			(2003)
		(2005)	
		(2005)	
	가	(2005)	(2005)
	가		(2005)
(2004)			(2004)
		(2004)	(2004)
		(2004)	(2004)
			(2003)
(2004)			(2003)
	가	(2003)	(2003)

# 문화산업정책연구

Cultural Industries

창의적 문화 콘텐츠는 경제 성장의 새로운 동력이 되고 있습니다. 문화산업정책연구실은 문화산업정책 연구, 문화산업 동향 분석, 문화산업 계량연구 모델 개발 및 분석, 장르별 대응정책 등을 통하여 한국 문화산업의 고도화와 선진화를 위한 정책연구, 변화에 능동적으로 대처하는 정책연구를 수행합니다.

- 문화산업 비전 및 중장기 발전전략
- 산업 구조분석
- 문화산업관련 법·제도 연구
- 문화산업 분야 국제통상 및 해외진출 연구
- 국가균형발전과 지역문화산업 육성
- 인력양성 및 CT 정책 연구
- 정책 및 경영평가
- 소비자기업 분석

·	10	가	(2005)
·			(2005)
·	WTO		(2005)
·	CGE		(2004)
·			(2004)
·			(2004)
·			(2003)
·	:		(2003)
·			(2003)

# 관광정책연구

Tourism

관광정책연구실은 국민 모두가 함께하는 미래지향적 지식기반산업으로서 관광의 새로운 역할을 지속적으로 모색합니다. 관광정책연구실은 중앙정부와 지자체 그리고 관광사업체들과 함께 관광 한국을 가꾸어 나가고, 우리의 역사, 전통문화, 자연자원이 한국을 대표하는 관광자원·관광상품으로 활용될 수 있도록 다양한 방안을 모색합니다.

- 관광진흥정책 및 국민관광정책에 관한 조사연구
- 남북한 관광교류 협력방안 수립
- 관광자원 및 관광상품 개발정책에 관한 조사연구
- 관광시설 확충 및 개선에 관한 연구
- 국제관광 진흥·협력 활성화 연구
- 국내외 관광정책·산업 동향 분석
- 관광인력 개발에 관한 조사연구
- 관광통계 분석
- 관광산업 운영개선

·			(2005)
·	가		(2005)
·			(2005)
·			(2004)
·			(2003)
·	가		(2004)
·			(2003)
·	가		(2003)
·			(2003)
·			(2005)
·			(2005)
·			(2004)
·			(2004)
·			(2003)
·			] 2003

# 컨설팅

Consulting

국민의 삶의 질을 향상하는 데 있어 문화예술, 문화산업, 관광에 대한 정책 수요가 복잡화, 다양화되고 있습니다. 이러한 국민의 요구에 부합하기 위해서는 정부의 행정력과 민간의 전문성을 결합한 최적의 정책 개발이 필요합니다. 한국문화관광정책연구원은 중앙정부, 지방자치단체, 공공기관, 국민이 체감할 수 있는 정책을 수립하고 집행할 수 있도록 최상의 컨설팅 서비스를 제공하고 있습니다.

- 이론연구 및 정책연구
- 기본계획 및 중장기 종합발전계획 수립
- 지수 개발 및 평가·진단 모델 개발
- 각종 통계 조사 및 백서 발간 등

	<		>	
2003	11	3	8	22
2004	36	6	14	56
2005	28	6	19	53
	75	15	41	131
			(2005 10)	

( )

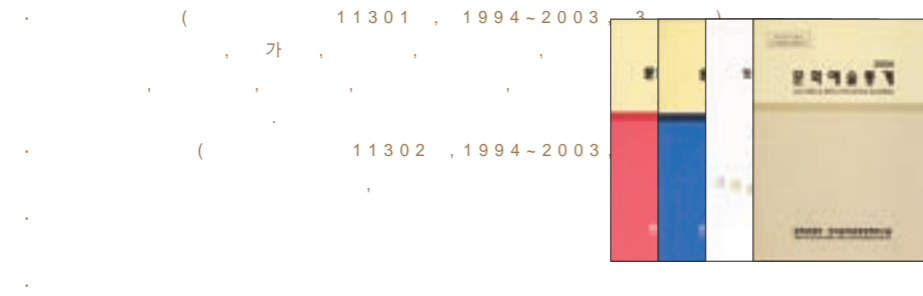
- ( , 2005)
- ( , 2005) · ( , 2005)
- 21 가 ( )
- ( , 2005) 2005
- BTL ( , 2005) ( , 2005)
- ( , 2001~2005) · 가 ( , )
- ( , 2002~2004) · ( , 2005)
- ( , 2003) · ( , 2000~2005)
- 가 ( , 5 ( , 2004) 1998~2003)
- 2004)
- ( , 2005) · ( , 2003)가
- ( , 2000~2005) · 가 ( , )
- FTA 2003 ( , 2003)
- ( , 2004)
- : FGI ( , (2004) , )2003

Knowledge & Information

# 통계 및 동향분석 Statistics

정부·민간·학계의 문화관광산업에 대한 통계 및 정보화 요구에 능동적으로 대응하고, 정책 수립·경영의사결정에 유용한 정보를 제공하여 문화관광지식정보를 효율적으로 관리하기 위해 문화관광통계정보센터를 운영합니다. 문화관광 통계조사 및 수집, 정보화 관련 업무, 동향분석 및 예측업무 등을 수행함으로써 문화관광산업 발전을 위한 유용한 기초자료를 제공합니다.

( 11-1370000-000076-12, 1989~2004, 3 )  
문화관광부 의뢰로 문화향수 실태조사와 문화예술인 실태조사 등을 3년 주기로 실시하고 있습니다. 문화향수실태조사, 문화예술인실태조사, 문화예술단체실태조사를 종합 분석하여 한국의 문화환경과 국민 문화향유 실태의 흐름 및 변화 모습에 대한 통계자료를 제공합니다.



( )  
우리나라 문화산업계의 생산활동 변화와 그 원인을 파악함으로써 단기적 정책대응 및 경영전략을 수립하고 정부의 문화산업 정책 수립에 대한 전망을 분석하는 기초자료를 제공합니다.



( )  
관광 부문의 수요 및 행태 예측, 공공부문의 관광 정책 방향 수립, 민간 부문의 경영 의사결정에 유용한 관광동향 및 전망 정보 등에 관한 국제관광 수요 예측, 국민·국내 관광수요예측, 관광산업 경기전망(T-BSI), 동북아 역내 관광에 대한 분기별 전망 자료 등을 제공합니다.



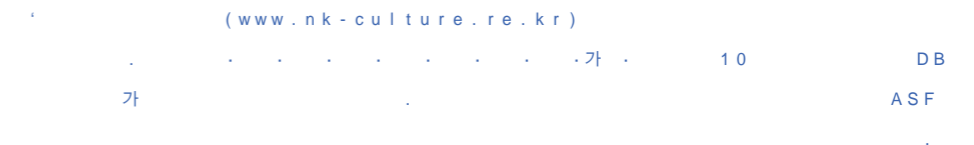
# 문화관광정보 DB

Database

‘관광지식정보시스템(www.tour.go.kr)’은 ‘국가관광정보화추진 전략계획’에 따라 구축된 관광 부문 지식관리 시스템입니다. 관광지식정보의 체계적 관리 및 보급, 다양한 관광정보 수요에의 대응, 과학적 관광정책 수립 지원 등을 위해 관광자원, 관광통계, 관광법령, 관광개발투자를 중심으로 관광기관정보, 관광동향분석, 관광정책연구물 등이 서비스되고 있습니다. 이와 함께 지역포털 서비스, 관광지리정보 서비스, 통계주제도 서비스가 연동되어 있습니다.



문화예술정보화(정책 분야)의 핵심 역할을 수행하기 위해 문화관광부의 문화예술종합정보시스템 구축사업(1·2·3·5차 사업)에 참여하여 문화정책기반자료 DB, 북한문화예술 홈페이지, 북한 문화예술자료 DB(PDF동영상음향자료), 문화통계 DB 구축사업을 책임 수행하였습니다. 이 시스템은 연구원 홈페이지와 문화예술종합정보시스템(www.culture-arts.go.kr), 문화포털(www.culture.go.kr) 등을 통하여 서비스되고 있습니다.



# 정기간행물

Periodicals

( )  
2005년에 창간된 '문화관광정책 뉴스레터'는 격주간으로 발간되는 웹진으로 다양한 정책의제를 공모를 통해 발굴하여 정책 방향을 선도하고 고객들을 위한 국내외의 고품질 정책정보 서비스를 제공합니다.



( )  
1997년에 창간된 월간 문화전문정보지 '문화도시 문화복지'는 풍요로운 삶을 제공하는 도시 발전의 모델을 제시하고 문화·관광 관련 정책정보 등을 통하여 학문적 연구와 정책 수립을 위한 기초자료를 제공합니다.



( )  
2005년 창간된 '문화/시선'은 계간 정론지로, 문화적 변동에 대한 깊이 있는 이해와 분석, 미래에 대한 전망과 정책적 대응을 모색합니다. 또한 문화예술, 문화산업, 관광 정책의 이슈들을 해당 분야 전문가들이 심도 있게 논의할 수 있는 장을 제공합니다.



( )  
계간 '한국관광정책'은 정책분석, 정보제공의 장을 마련하여 관광정책 입안자, 업계 최고경영자에게 시의성 있는 관광의제를 제시하는 전문 관광정책 정보지를 지향합니다.



( )  
'문화예술정책논총'은 국내 유일의 문화정책 논문집으로 문화정책 담론을 주도하고 문화정책의 방향 정립에 기여할 수 있는 우수한 논문을 모집하여 학술적 토대를 구축하고 논의를 선도합니다.



# 정책세미나

Seminars

정책적인 현안 문제를 논의하기 위해 국제 심포지엄과 국내 심포지엄을 기획하여 토론의 장을 마련하고 있습니다. 이를 통해 문화예술, 문화산업, 관광 분야의 주요 정책 이슈를 사회적으로 의제화하고, 국내외 전문가의 활발한 담론을 주도적으로 이끌어내며 정책연구의 근간이 되는 풍부한 인적 네트워크를 구축합니다.

- ( 60 3 , 2005.10.28~29 )
- ( , 2005.6.27~29 )
- 가 ( 2005.4.14 )
- ( 1 , 2003.12.3 )
- 가 ( 2005.4.20 )
- ( 2005.4.8 )
- ( 2005.3.21 )
- ( 2004.12.22 )
- 가 ( 2 , , 2004.12.3 )
- 가 ( 2004.11.3 )
- ( 2004.8.9 )
- ( 2004.7.14 )
- : Culture Technology R&D ( 2003.9.25 )
- 38 ( 2005 10 )
- ( 2004.12.17 )
- ( 2004.11.24~26 )
- ( 2004.7.15 )
- 가
- 가
- 가



# 자료실

Archives

정책자료실은 각종 단행본, 연구보고서, 정기간행물 등 약 1만3천여 권의 자료를 소장하고 있는 국내 유일의 문화예술, 문화산업, 관광정책 분야 전문 자료실입니다. 정책자료실은 성과물 및 다양한 자료의 DB화를 통하여 디지털아카이브 추구하고 있으며, 해외지식정보의 비증과 수준을 높여가고 있습니다.

시간 : 09:00 - 18:00 (월요일, 화요일 휴무) | 전화 : 02-2669-9818

특수자료실은 북한의 문화예술 관련 책자, 영상자료, 음악자료, 정기간행물 등을 열람할 수 있는 국내 최대 북한 관련 자료실로 남북 문화예술 및 관광 교류를 위한 기반이 되고 있습니다. 북한 영상자료에 대한 단체관람 서비스 및 특수자료 취급인가자에 한해 소정의 절차를 거쳐 복사 서비스를 실시합니다.

시간 : 09:00 - 18:00 (월요일, 화요일 휴무) | 전화 : 02-2669-9817

주소 : 서울특별시 중구 남산로1가길 11 (남산동1) | 홈페이지 : www.kca.go.kr



Cooperation & Networking

# 평가사업

Assessment

가  
 변화하는 공연예술환경에 대응 가능한 자생력과 경쟁력을 확보할 수 있도록 문화관광정책평가센터를 2003년부터 운영하고 있습니다. 문화관광정책평가센터는 전문예술법인·단체의 예술활동과 효율적 운영과 지원, 육성제도의 안정적인 정착과 지속 발전을 유도하는 효과적인 평가체계를 연구하고 객관적 평가체계를 갖추으로써 평가 결과에 대한 정책반영을 제도화하고자 노력합니다.

가	가	가	가
-	-	-	-
-	가	가	가 60
-	가	가	-
-	가	가	-

가  
 관광벤처기업평가센터에서는 중소기업청으로부터 관광 분야 벤처평가기관으로 지정받아 벤처평가업무를 2001년부터 시행하고 있습니다. 2002년에는 중소기업청이 벤처기업 중간평가를 시행함에 따라 11개 벤처업체를 대상으로 자가 진단에 대한 실사확인 조사를 실시하였고, 2003년부터는 중소기업청에서 일괄 접수하고 평가기관을 배정하는 방식으로 전환됨에 따라 중소기업청으로부터 평가 의뢰를 받아 실태조사, 심의 등의 절차를 거쳐 평가를 수행하고 있습니다.



# 국제협력사업

Cooperation & Networking

UNDP (United Nations Development Programme)  
 한국문화관광정책연구원은 대외협력 노력의 하나로 국제적인 차원에서 공여국으로서의 한국의 위상을 높이고, 우리나라 개발 경험을 개발도상국과 공유하여 그들의 경제·사회 개발 및 우리나라의 국가개발전략에도 기여할 수 있는 방안을 모색하고자 UN 지원을 받아 국제 규모의 대형 국제사업을 추진하고 있습니다.

- 2005 : (2005 10 27 ~ )
- 3 ( , , ) (2005 10 17 ~28 )
- 3 ( , , ) (2005 10 30 ~11 9 )

(ACPI : Asian Cultural Partnership Initiative)  
 문화관광부가 아시아 지역의 '문화소통'을 위해 추진하고 있는 '아시아문화동반자사업' 중 하나로 문화예술정책 연구인력 연수사업(Cultural Policy Research Fellowship)을 진행합니다. 한국 문화정책 교육·연수 및 문화 예술교류 활성화를 위해 동남아 국가의 문화관광 관련 연구인력을 초청하고 있습니다.

- 2005 : Vietnam Institute of Culture and Inform University of Culture, Fine Arts Department 1

A - One  
 문화관광부 및 산하기관에서 추진하는 '아시아문화동반자사업'을 종합·관리하는 A-One 사업추진단을 운영합니다. 향후 사회적 공감대 형성과 인식 제고를 위해 심포지엄 및 아시아 현지 설명회를 개최하고 국제적 네트워크 형성을 위한 A-One 온라인 커뮤니티를 구축할 예정입니다.

(MOU)  
 정보력 강화 및 국제적 네트워크 제고를 위해 해외 연구기관과의 양해각서(MOU)를 체결하고 정보제공 및 기술 협력 증진, 인적자원 교류 및 공동연구/사업 진흥, 대화 채널 정례화 및 상호 지원을 추진합니다.

# 교육연수사업

## Education & Training

관광개발아카데미는 산·학·연 협력으로 이뤄진 지역 관광 개발을 위한 전문인력 양성 프로그램의 첫 모델로 새로운 관광 트렌드를 반영한 커리큘럼을 구성하고 분야별 전문 강사진을 초빙하여 관광 분야의 전문가를 양성합니다. 관광개발아카데미를 통해 민간과 지자체간 상호 협력 네트워크를 구축하여 지속적이고 효율적인 관광개발 활성화의 계기를 마련합니다.

2005

- : ( , , )
- : 40 ( 20 , 20 )
- : 2005 5 28 ~ 7 23 ( 9 )
- :

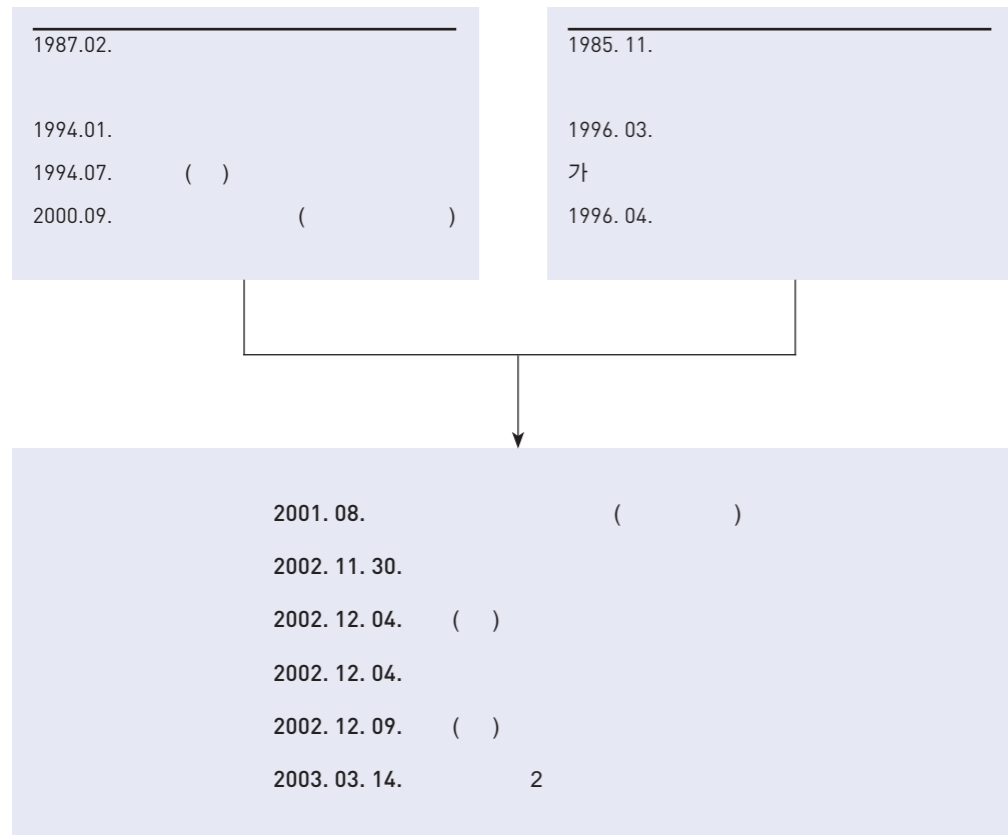
향후 문화관광정책 아카데미 및 교육연수센터를 신설하고, 나아가 국제문화관광정책대학원을 설립하여 공무원 연수기관으로 운영하고자 합니다.



## History & Present Status

# 연혁 History

한국문화관광정책연구원은 1994년과 1996년에 설립된 한국문화정책개발원과 한국관광연구원을 통합하여 2002년 12월에 출범한 연구기관입니다. 창의적이고 다양한 문화가 창조되고 향수되는 사회를 꿈꾸는 연구진들이 모여 정부와 민간의 문화·관광 분야 정책과 산업에 대해 깊이 있게 연구하고 있습니다.



# 인력 Staffs & Researchers

- 2669-9861, jschung2@kctpi.re.kr
- 2669-9801~2, presi@kctpi.re.kr
- 2669-9843, jhs@kctpi.re.kr
- 2669-9804, wsk@kctpi.re.kr
- 2669-9878, kiwi94@kctpi.re.kr
- 2669-9879, wooga@kctpi.re.kr
- 2669-9831, cky@kctpi.re.kr
- 2669-9872, cbsyou@kctpi.re.kr
- 2669-9842, shkim@kctpi.re.kr
- 2669-6910, mwnho@kctpi.re.kr
- 2669-9837, gun@kctpi.re.kr
- 2669-9838, hmyang@kctpi.re.kr
- 2669-9836, wont@kctpi.re.kr
- 2669-9821, kcafir@kctpi.re.kr
- 2669-9844, kimq1@kctpi.re.kr
- 2669-9875, hyojeong@kctpi.re.kr
- 2669-9839, ryooja@kctpi.re.kr
- 2669-9855, yjpark@kctpi.re.kr
- 2669-9874, btchun@kctpi.re.kr
- 2669-6950, stkim@kctpi.re.kr
- 2669-6970, dkkim@kctpi.re.kr
- 2669-6941, sjkim@kctpi.re.kr
- 2669-6931, yjkim@kctpi.re.kr
- 2669-6920, hjkim@kctpi.re.kr
- 2669-6971, khryu@kctpi.re.kr
- 2669-6640, gjher@kctpi.re.kr
- 2669-6942, hyun@kctpi.re.kr
- 2669-695kr, hskim@kctpi.re.kr
- 2669-6629, jybyun@kctpi.re.kr
- 2669-6938, freestrong@kctpi.re.kr
- 2669-6632, wsshim@kctpi.re.kr
- 2669-6961r, jyyu@kctpi.re.kr
- 2669-662r, whlee@kctpi.re.kr

# 인력 Staffs & Researchers

2669-6915, hzkim@kctpi2669e6972, parksj@kctpi2669e6983, hyhwang@kctpi.re.kr

2669-6944, dotchi@kctpi2669e6984, bhshin@kctpi.re.kr

2669-6956, stlee@kctpi2669e6985, shinsj@kctpi2669e6987, tgkim@kctpi.re.kr

2669-6973, hjjoun@kctpi2669e6989, hmshin@kctpi2669e6994, zooyaya@kctpi.re.kr

2669-6933, mook@kctpi2669e69812, sbn@kctpi2669e69820, jykim@kctpi.re.kr

2669-6917, jayoo@kctpi2669e69806, kimhj@kctpi.re.kr

2669-9816, khgu@kctpi2669e69823, yunmi@kctpi2669e69848, parking@kctpi.re.kr

2669-9817, jskwon@kctpi2669e69822, ldh@kctpi2669e69821, mkchoi@kctpi.re.kr

2669-6918, lichelin@kctpi2669e6983krybl@kctpi2669e69821, hwhan@kctpi.re.kr

2669-9828, city@kctpi2669e69803, 282young@kctpi2669e6988krymhwang@kctpi.re.kr

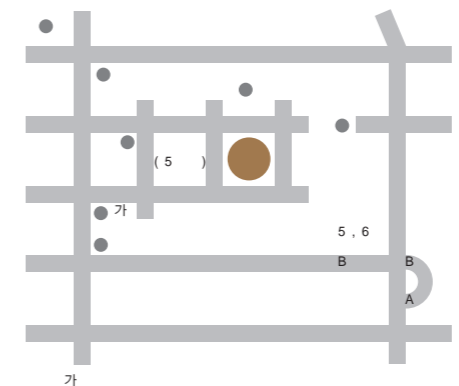
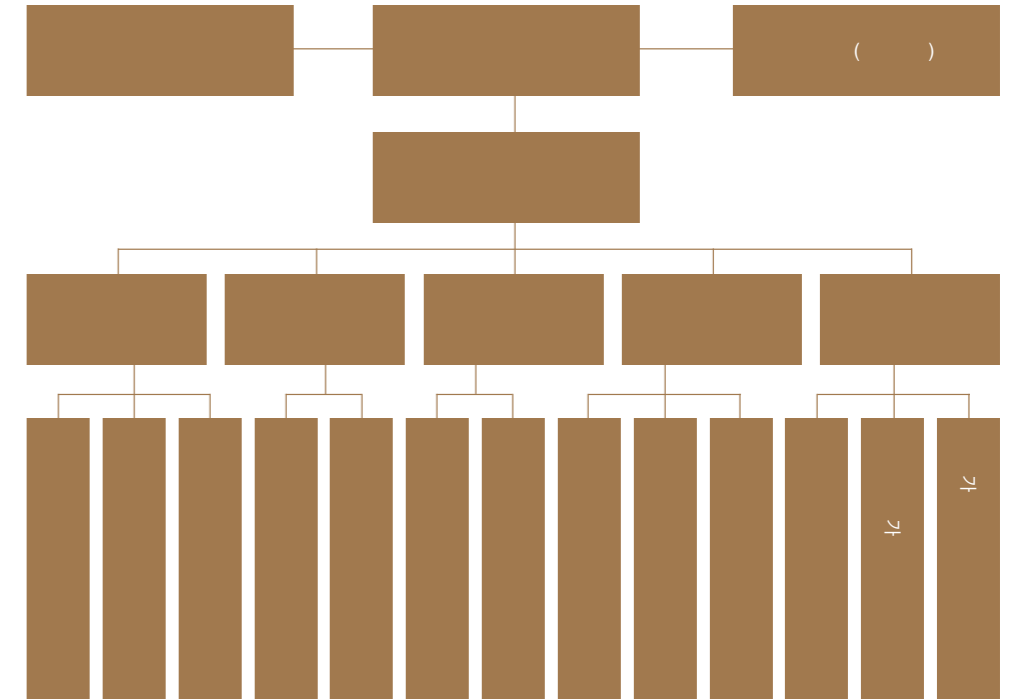
2669-6916, yskim@kctpi2669e69812, jjlee@kctpi.re.kr

2669-9815, jskim@kctpi2669e69863, jylee@kctpi.re.kr

2669-9818, jjkim@kctpi2669e69888, jhchoue@kctpi.re.kr

2669-9813, mks@kctpi2669e698914, yehan@kctpi.re.kr

# 조직/ 주소 Organization / Address



157-857 3 827  
 02-2669-9800  
 02-2669-9880  
 www.kctpi.re.kr



한국문화관광정책연구원  
Korea Culture & Tourism Policy Institute

157-857

3 827

02-2669-9800 |

02-2669-9880

www.kctpi.re.kr